

АСКО СВ

Автоматизированная система коммерческого осмотра “Смотровая вышка”

- Дистанционный контроль вагонов и грузов в движении
- Видеоархив проходящих составов
- Безопасные условия труда - вывод работников из опасной зоны

Смотровая вышка устанавливается:

- на железнодорожных станциях и подъездных путях предприятий,
- на электрофицированных и неэлектрофицированных путях



- контроль качества очистки полувагонов и платформ
- контроль качества погрузки полувагонов и платформ
- контроль состояния вагона сверху
- оперативное выявление фактов хищения грузов

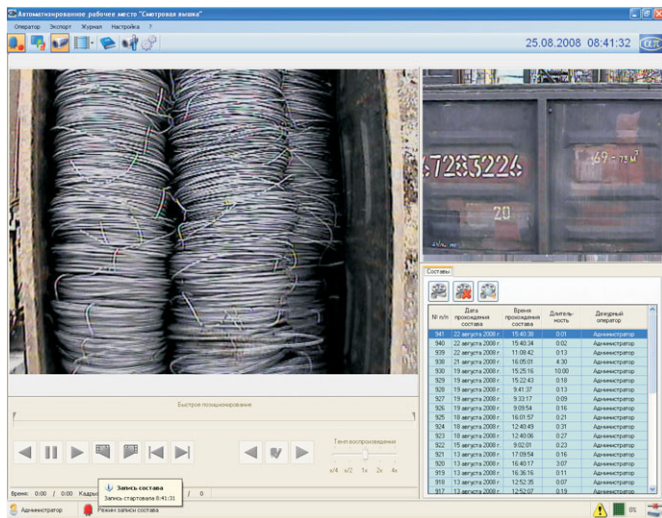
Основные характеристики

Скорость состава	до 60 км/ч
Длина одной секции	до 2,5 м
Вес одной секции	до 100 кг
Общая высота опоры	9,2 м
Вес опоры	700 кг
Электропитание	~220 В 50Гц
Рабочая температура	-50°C ... +50°C
Приспособление для инсталляции и ремонта	Винтовой домкрат

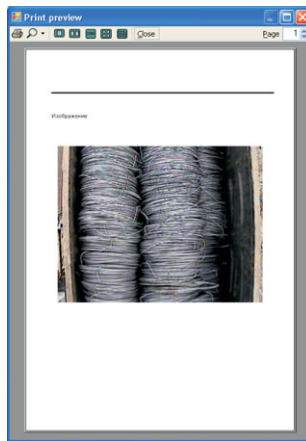
АРМ оператора



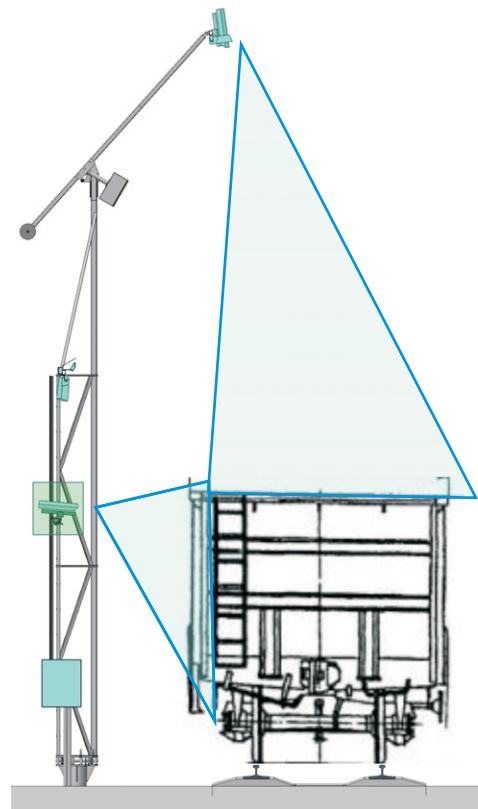
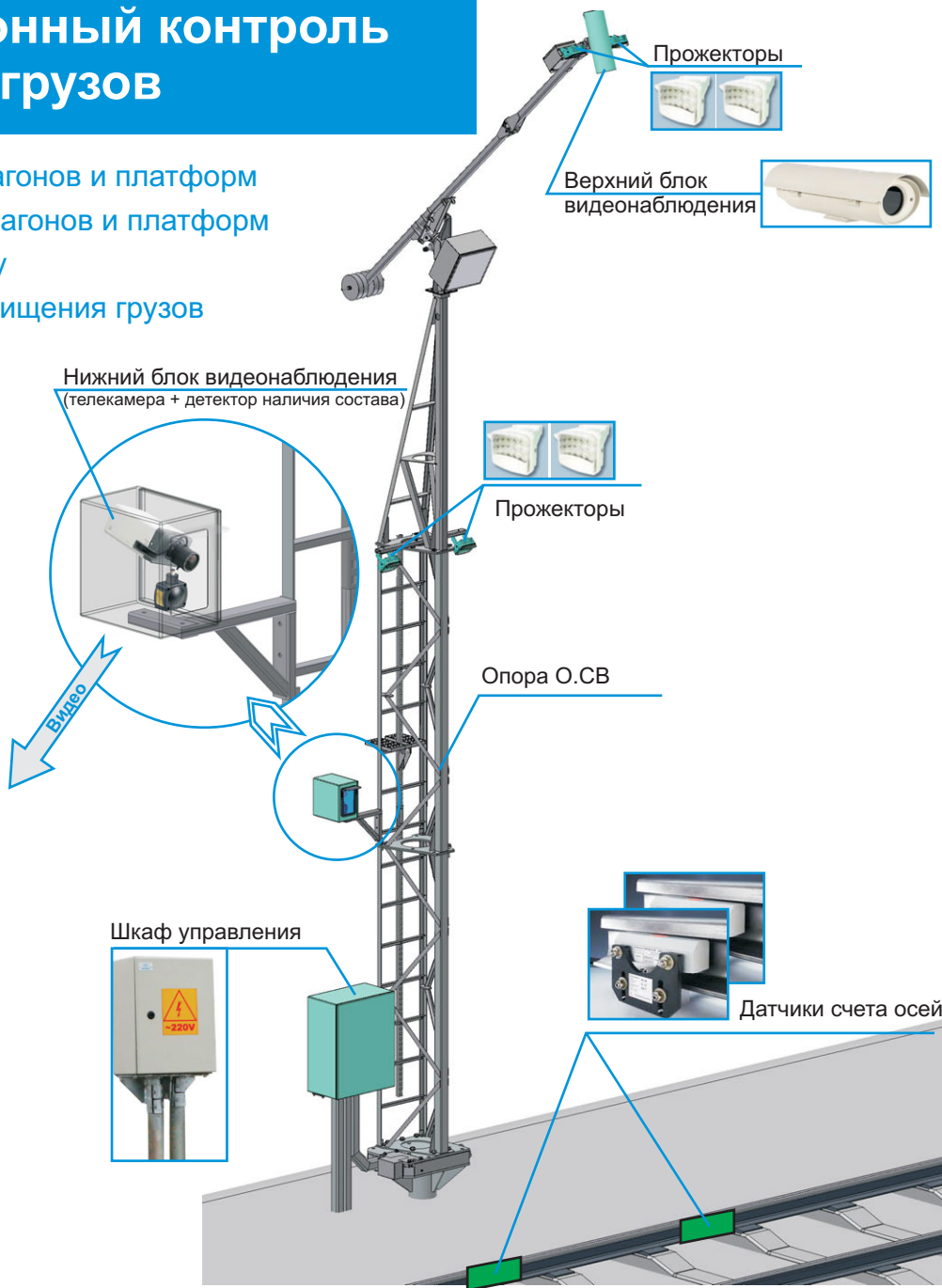
Программное обеспечение "СМОТРОВАЯ ВЫШКА"



Печать отчетов



- просмотр видеоизображений проходящего состава в 2-х окнах (от боковой и верхней телекамеры);
- просмотр зарегистрированных составов из архива (архив до 1000 поездов);
- вывод информации о вагонах, находящихся в зоне контроля смотровой вышки (порядковый номер вагона, количество осей в вагоне, скорость вагона);
- формирование и печать отчетов.



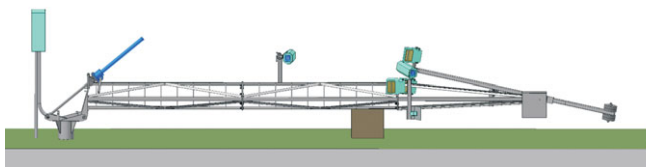
Оперативный монтаж, безопасная эксплуатация

Конструкция опоры обеспечивает:

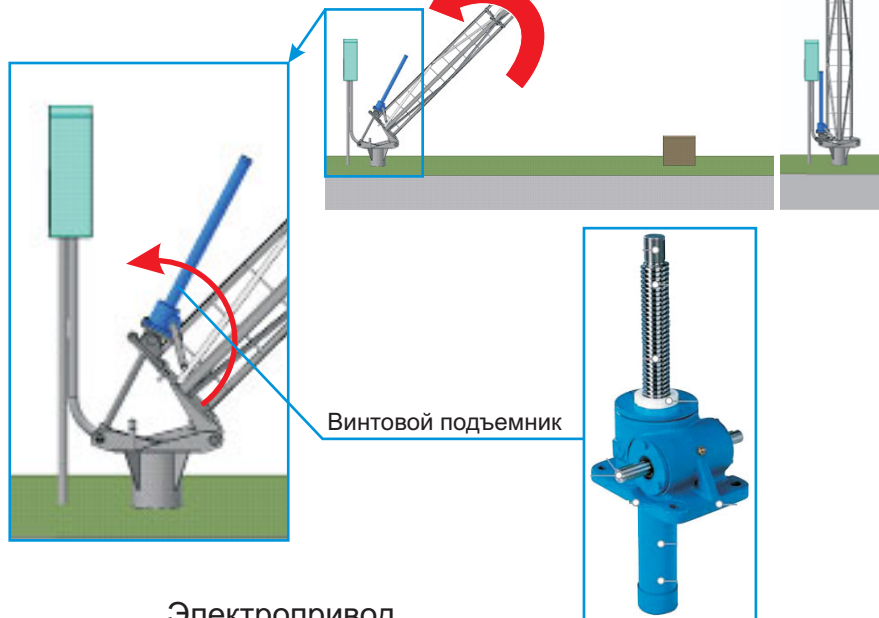
- быстрое опускание и подъем кронштейна без специальных приспособлений;
- снижение трудоемкости строительно-монтажных и пусконаладочных работ;
- транспортирование в автомобиле типа «Газель» или в 5-тонном ж/д контейнере;
- безопасность и удобство эксплуатации.

Этапы установки опоры

1. Установка фундамента, сборка опоры и монтаж оборудования

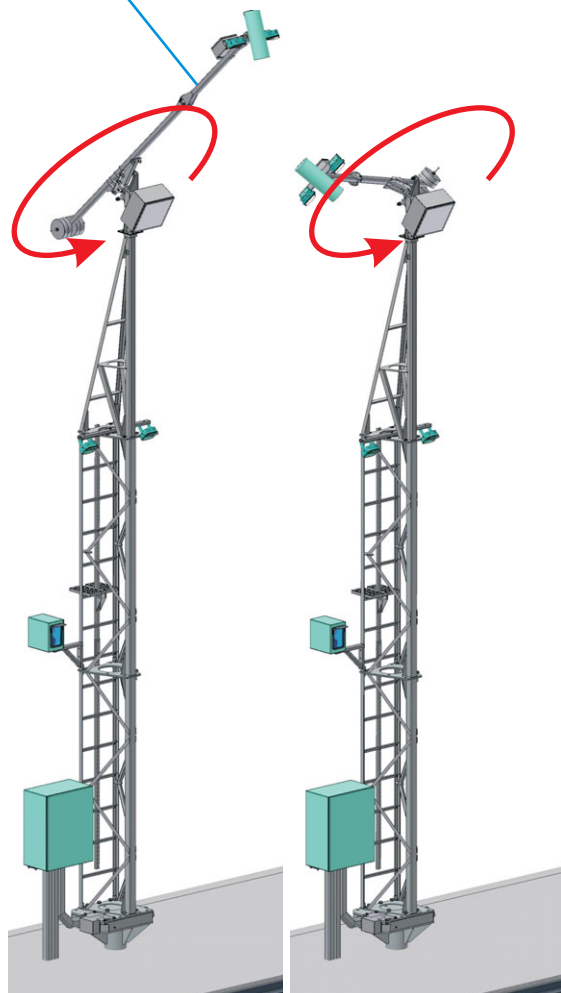


2. Подъем опоры

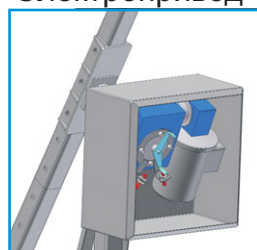


Наклонный кронштейн

опускается для обслуживания оборудования при помощи электропривода за 1 мин.



Электропривод



дистанционное управление электроприводом кронштейна из шкафа управления

Устройства безопасности





АЛЬФА-ПРИБОР

Состав смотровой вышки АСКО СВ

1. Комплект опоры О.СВ (опора поставляется в разобранном виде)



Плита откидная



Опора фундаментная



Стойка шкафа



Верхняя и нижняя секция



Пирамида



Платформа для отдыха



Привод поворота стрелы

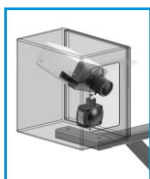


Кронштейн стрелы



Стрела

2. Комплект основного оборудования КО.СВ



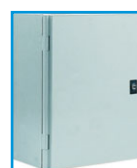
3. АРМ СВ



4. Шкаф управления ШУ.СВ



5. Шкаф интерфейсный ШИ.СВ



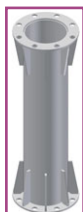
6. Комплект магистрального кабеля

7. Комплект монтажных частей КМ.СВ

Опции



Столб фундаментный



Вставка (для удлинения фундамента)



Комплект оборудования счета вагонов



Винтовой подъемник ПВ.СВ (для монтажа и обслуживания опоры)



Страховочная каретка

ОАО НПП АЛЬФА-ПРИБОР

Россия, г.Тула, 300041, пр. Ленина, д. 57-а,
тел. (4872) 31-27-55, 36-18-15,
факс (4872) 36-17-33,
г.Москва (495) 333-63-23,
г.Санкт-Петербург (812) 444-25-56
E-mail:org@alfa-pribor.ru,
www.alfa-pribor.ru